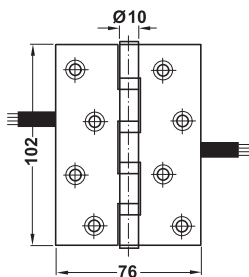
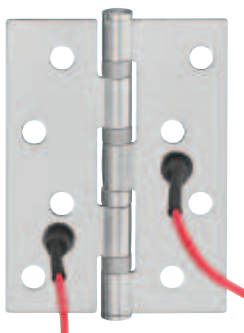


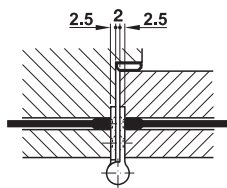
Křídlový závěs

Úzký, s přenosem proudu



- > Oblast použití: Pro elektrické propojení (24 V) mezi zárubní a dveřmi, použijte pouze jako střední závěs společně s dvojicí kompatibilních závěsů na vnějších stranách
- > Materiál: Nerez
- > Ø patice: 10 mm
- > Tloušťka křídla: 2,5 mm
- > Tvar příruby: Čtvercová
- > Tloušťka dveří: ≥35 mm
- > Verze: S 4vodičovým kabelem

Montáž



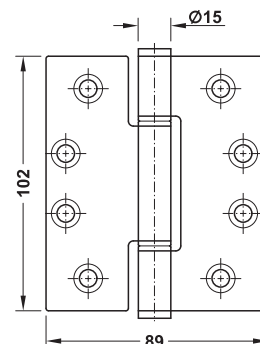
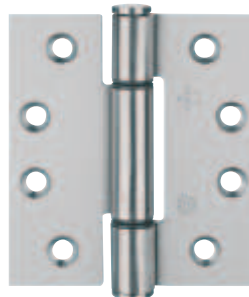
Materiál	Povrchová úprava	Montáž	Obj. č.
Nerez	Satén	DIN levý	921.09.111
		DIN pravý	921.09.110

Upozornění při objednání

Upevňovací šrouby pro dřevěné zárubně a dveře jsou dodány.

Křídlový závěs, velikost 102 mm

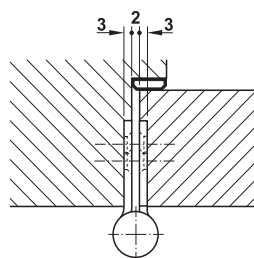
Závěs pro extra těžké bezfalcové dveře do 160 kg



- > Oblast použití: Pro dřevěné nebo kovové zárubně, pro bezfalcové dřevěné nebo kovové dveře (třída nerezů AISI 316)
- > Hmotnost dveří: ≤160 kg
- > Ø patice: 15 mm
- > Tloušťka křídla: 3 mm
- > Provedení: Bezúdržbové kluzné ložisko
- > Montáž: Pro použití na DIN levé a DIN pravé straně
- > Norma: Certifikováno v souladu s EN 1935:2002
- > Třída:

4	7	7	1	1	4	1	14
---	---	---	---	---	---	---	----

Montáž



Materiál	Povrchová úprava	Obj. č.
Nerez	Matná	926.94.703

Upozornění při objednání

K dispozici se zaoblenými rohy (poloměr 10 mm) na požádání.